

# Noliktavas audumi

## Satīna audums

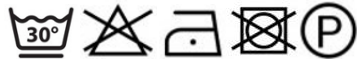
**Artikuls:** KNI 0964 - \*\*\*

**Sastāvs:** 100% PL

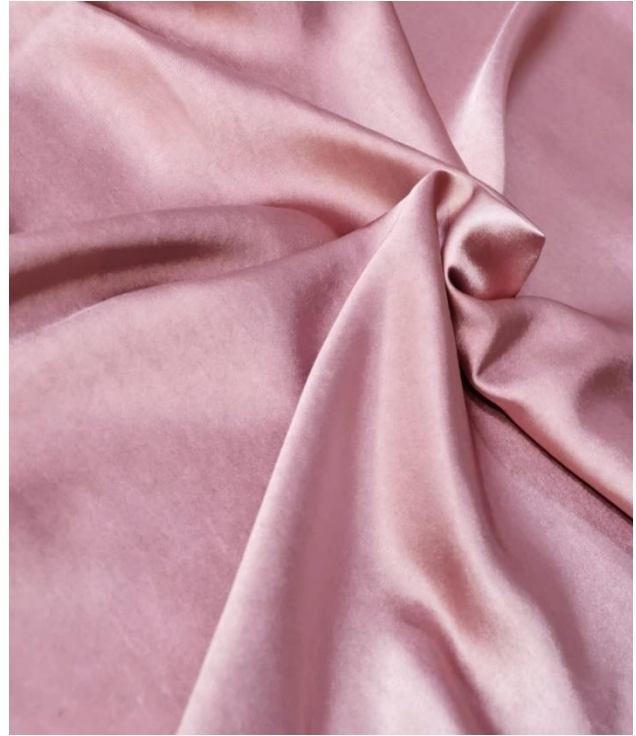
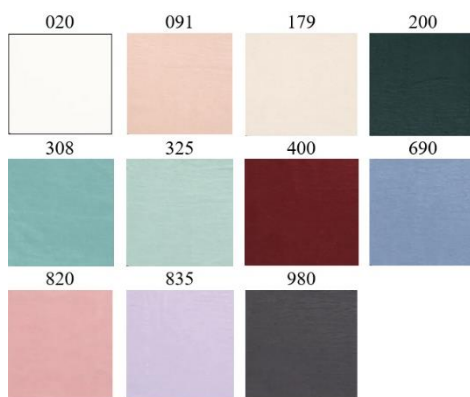
**Platums:** 145 cm

**Gramāža:** 230 gr/m<sup>2</sup>

**Kopšana:**



### Noliktavā pieejamās krāsas:



## Audums ar metalizētu spīdumu

**Artikuls:** KNI 20045 - \*\*\*

**Sastāvs:** 100% PL

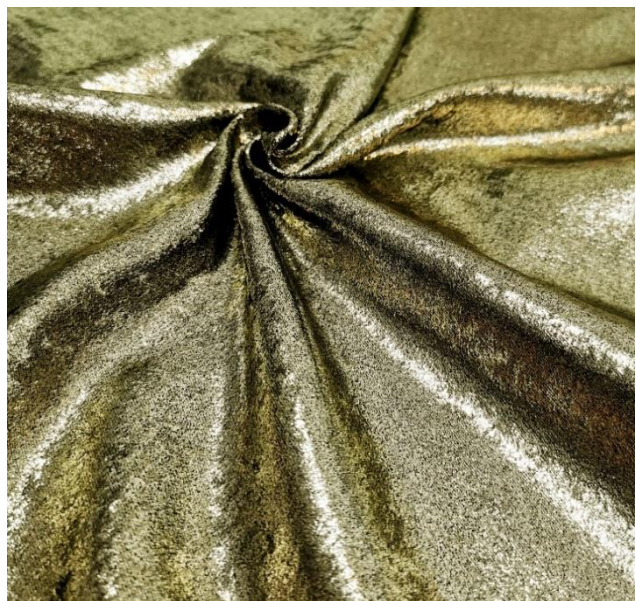
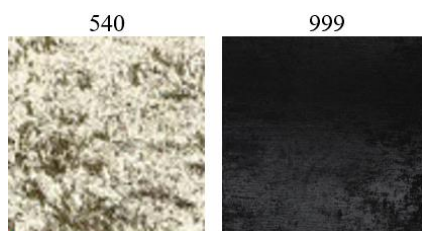
**Platums:** 150 cm

**Svars:** 180 gr/m<sup>2</sup>

**Kopšana:**



### Noliktavā pieejamās krāsas:



# Noliktavas audumi

## 100% zīda audums

**Artikuls:** ERD-SATIN\_212-\*\*\*\*\*

**Sastāvs:** 100% Zīds

**Platums:** 140 cm

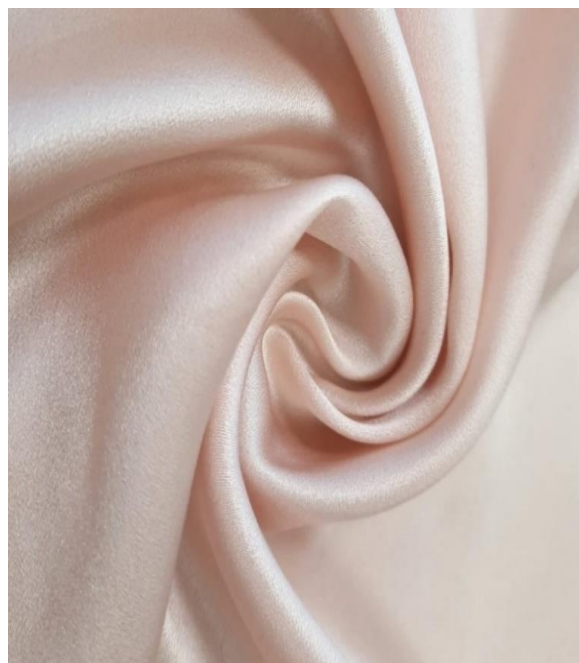
**Gramāža:** 95 gr/m<sup>2</sup>

**Kopšana:**



### Noliktavā pieejamās krāsas:

WHITE	NATUR	01011	00884	00522	04437
00168	07288	01442	00009	03098	01301
00032	00195	00019	BLACK		



## Satīna audums

**Artikuls:** QTX MR1099 - \*\*\*\*

**Sastāvs:** 98% PE; 2% SP

**Platums:** 145 cm

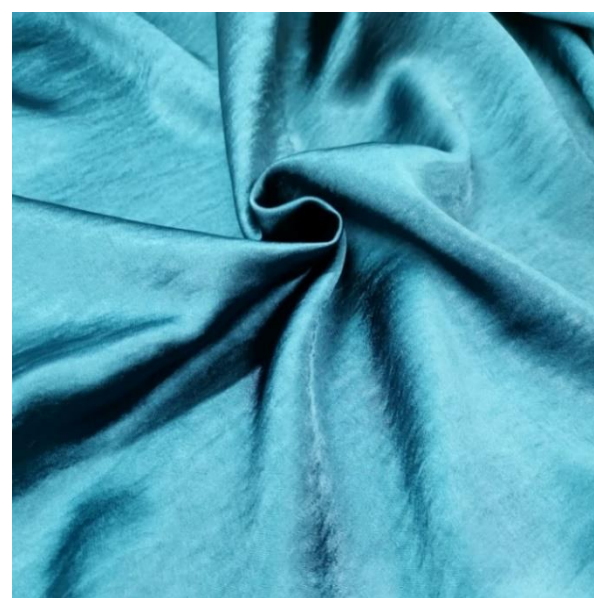
**Gramāža:** 220 gr/m<sup>2</sup>

**Kopšana:**



### Noliktavā pieejamās krāsas:

006	012	051	069
008	045	058	



# Noliktavas audumi

## Kokvilnas-zīda batista audums

**Artikuls:** KNI 0294 -\*\*\*

**Sastāvs:** 70% CO; 30% SE

**Platums:** 140 cm

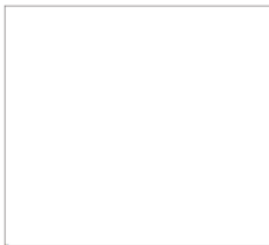
**Gramāža:** 40 gr/m<sup>2</sup>

**Kopšana:**



Noliktavā pieejamās krāsas:

001



999



## Elastīgs samta audums ar burzījuma efektu

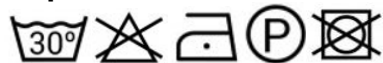
**Artikuls:** KNI 0988 - \*\*\*

**Sastāvs:** 95% PL; 5% EA

**Platums:** 160 cm

**Svars:** 280 gr/m<sup>2</sup>

**Kopšana:**



Noliktavā pieejamās krāsas:

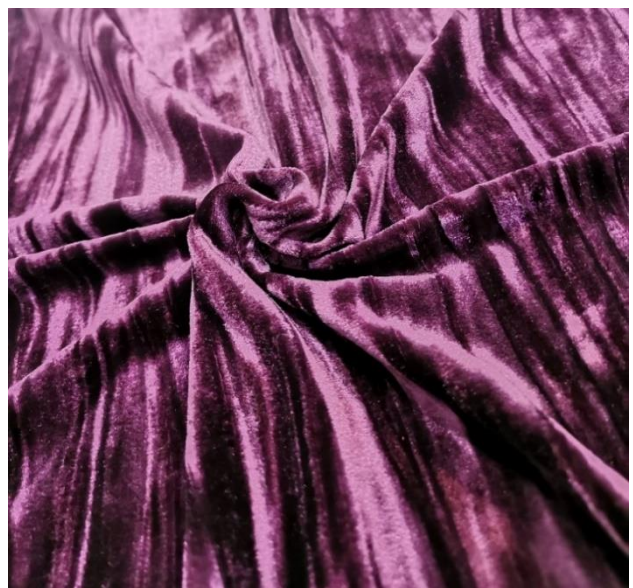
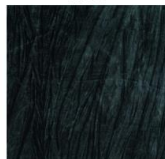
040



812



200





# Noliktavas audumi

## Elastīgs samta audums

**Artikuls:** KNI 0668 - \*\*\*\*

**Sastāvs:** 95% PL; 5% EA

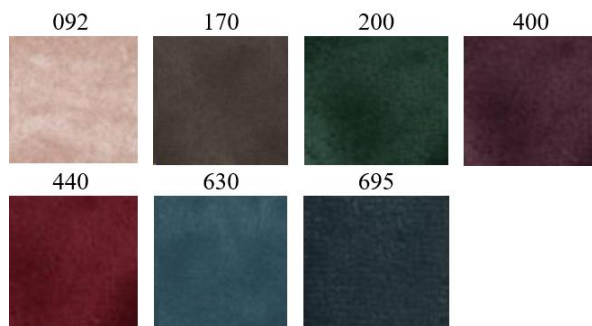
**Platums:** 150 cm

**Gramāža:** 240 gr/m<sup>2</sup>

**Kopšana:**



### Noliktavā pieejamās krāsas:



## Elastīgs samta audums

**Artikuls:** KNI 0667 - \*\*\*

**Sastāvs:** 95% PL; 5% EA

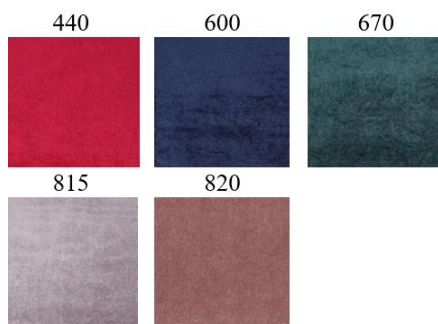
**Platums:** 150 cm

**Gramāža:** 240 gr/m<sup>2</sup>

**Kopšana:**



### Noliktavā pieejamās krāsas:





# Noliktavas audumi

## Rūtais audums

**Artikuls:** CIM 4777-KILT.NEW - \*\*\*\*\*

**Sastāvs:** 35% VI; 65% PES

**Platums:** 150 cm

**Gramāža:** 175 gr/m<sup>2</sup>

**Kopšana:**



Noliktavā pieejamā krāsa:

00240



## Elastīgs, rūtais audums

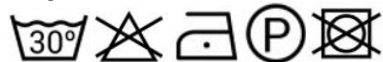
**Artikuls:** QTX Q22519 - \*\*\*

**Sastāvs:** 75% VI; 17% PE; 5% PA; 3% SP

**Platums:** 142 cm

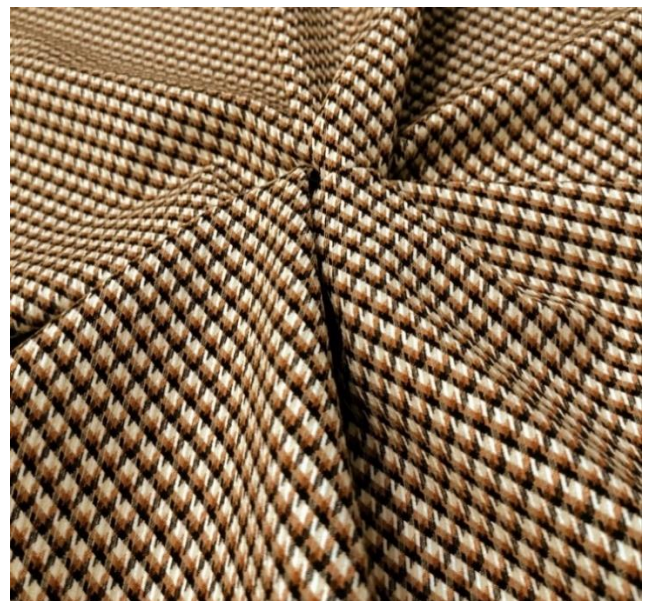
**Svars:** 250 gr/m<sup>2</sup>

**Kopšana:**



Noliktavā pieejamā krāsa:

057



# Noliktavas audumi

## Mirdzošs audums

**Artikuls:** QTX Q22348 - \*\*

**Sastāvs:** 68% RY; 27% PA; 5% SP

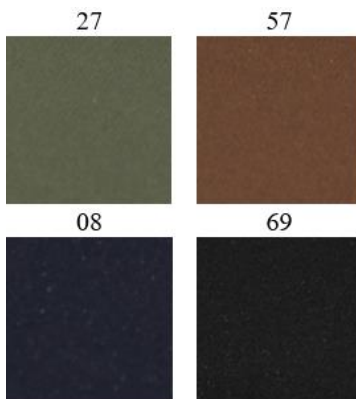
**Platums:** 145 cm

**Gramāža:** 280 gr/m<sup>2</sup>

**Kopšana:**



**Noliktavā pieejamās krāsas:**



## Apdrukāts trikotāžas audums

**Artikuls:** QTX Q22591 - \*\*\*

**Sastāvs:** 70% VI; 27% PA; 3% SP

**Platums:** 143 cm

**Gramāža:** 280 gr/m<sup>2</sup>

**Noliktavā pieejamais veids:**





# Noliktavas audumi

## Trikotāžas audums

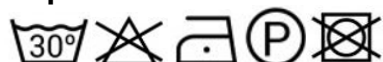
**Artikuls:** QTX PC2313 - \*\*\*

**Sastāvs:** 51% RY; 42% PA; 7% SP

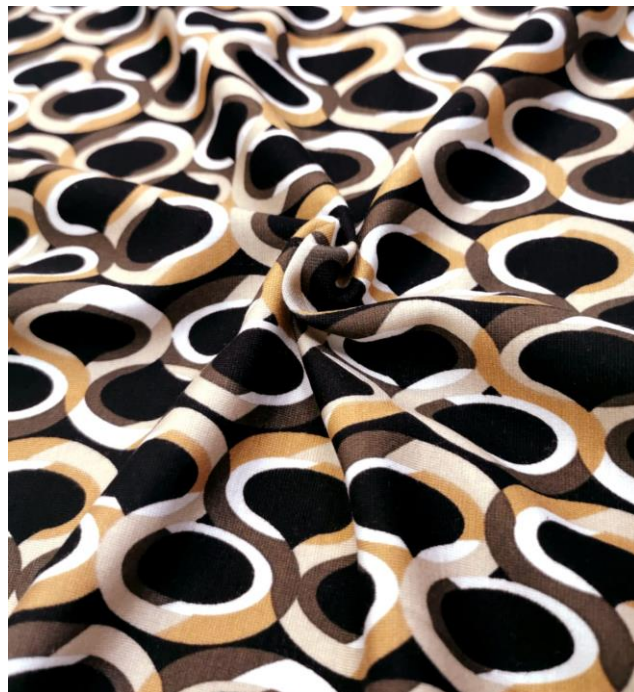
**Platums:** 145 cm

**Svars:** 240 gr/m<sup>2</sup>

**Kopšana:**



**Noliktavā pieejamais veids:**



## Žakarda audums

**Artikuls:** QTX Q22607 - \*\*\*

**Sastāvs:** 58% RY; 37% PE; 5% SP

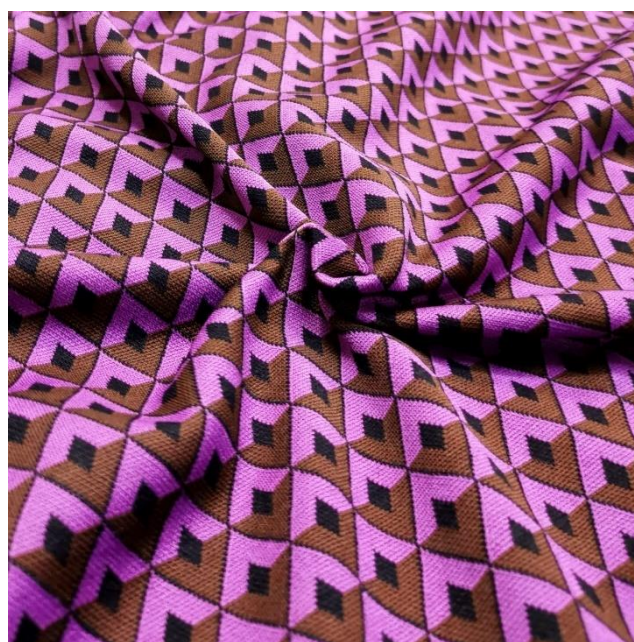
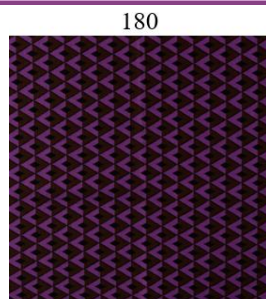
**Platums:** 145 cm

**Svars:** 270 gr/m<sup>2</sup>

**Kopšana:**



**Noliktavā pieejamais veids:**



# Noliktavas audumi

## Trikotāžas audums

**Artikuls:** KNI 14386 - \*\*\*

**Sastāvs:** 55% VI; 28% PA; 13% PL; 4% EA

**Platums:** 150 cm

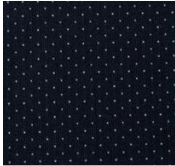
**Gramāža:** 325 gr/m<sup>2</sup>

**Kopšana:**



**Noliktavā pieejamie veidi:**

600



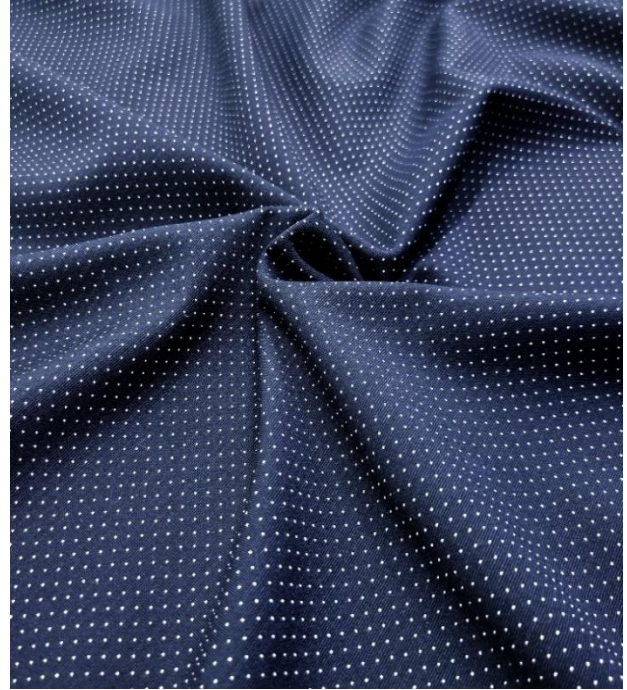
601



996



981



## Poliestera audums

**Artikuls:** KNI 0897 - \*\*\*\*

**Sastāvs:** 100% PL

**Platums:** 150 cm

**Gramāža:** 175 gr/m<sup>2</sup>

**Kopšana:**



**Noliktavā pieejamie veidi:**

600



605





# Noliktavas audumi

## Žakarda audums

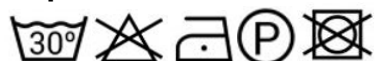
**Artikuls:** QTX Q22053 - \*\*\*\*

**Sastāvs:** 50% VI; 48% PE; 2% SP

**Platums:** 140 cm

**Gramāža:** 290 gr/m<sup>2</sup>

**Kopšana:**



Noliktavā pieejamie veidi:

169



168



157



368



## Trikotāžas audums

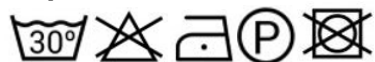
**Artikuls:** VER 09994 - 006

**Sastāvs:** 95% CO; 5% EA

**Platums:** 145 cm

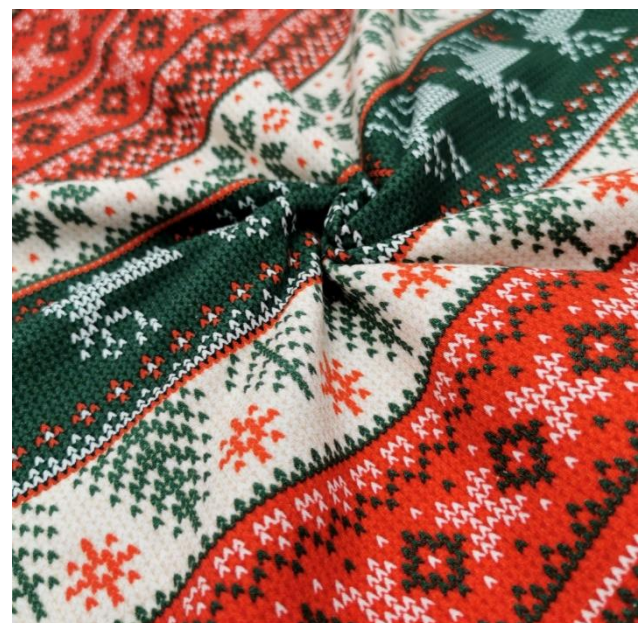
**Gramāža:** 240 gr/m<sup>2</sup>

**Kopšana:**



Noliktavā pieejamie veidi:

006



# Noliktavas audumi

## Žakarda audums

**Artikuls:** QTX Q22576-\*\*\*

**Sastāvs:** 37% RY; 58% PE; 5% SP

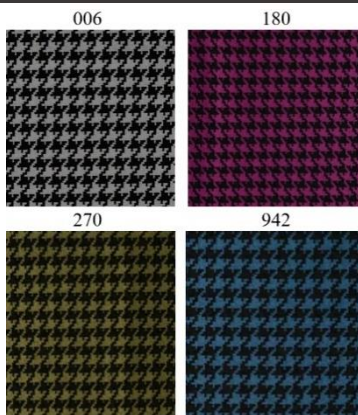
**Platums:** 145 cm

**Gramāža:** 220 gr/m<sup>2</sup>

**Kopšana:**



Noliktavā pieejamie veidi:



## Siltināts velveta audums

**Artikuls:** VER 09924 - \*\*\*\*

**Sastāvs:** 100% PL

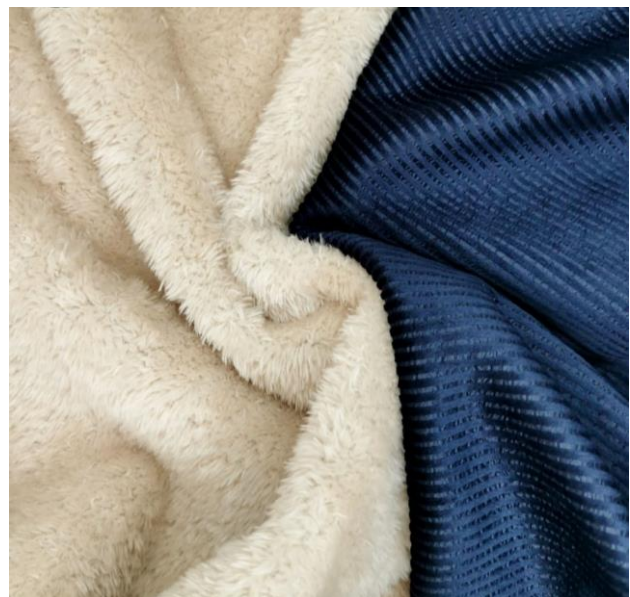
**Platums:** 140 cm

**Gramāža:** 400 gr/m<sup>2</sup>

**Kopšana:**



Noliktavā pieejamais veids:





# Noliktavas audumi

## Velveta audums

**Artikuls:** QTX MR1034 - \*\*\*

**Sastāvs:** 85% PE; 12% PA; 3% SP

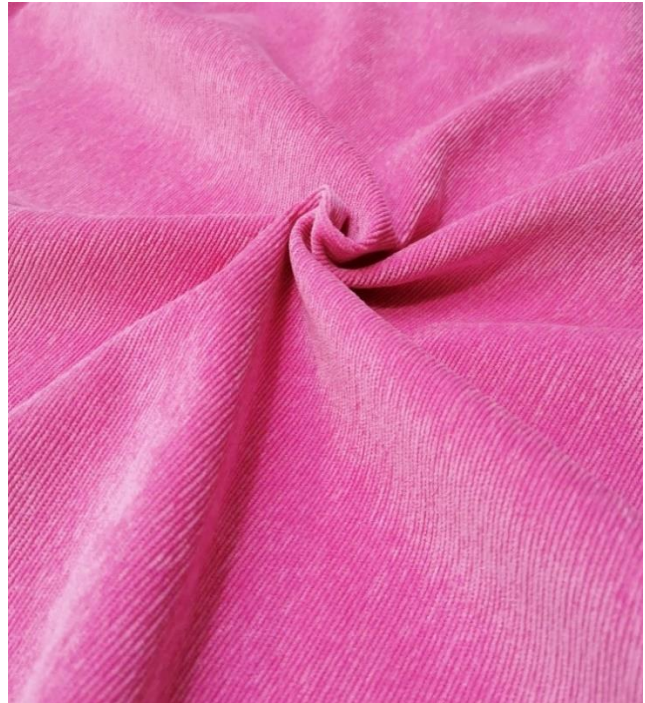
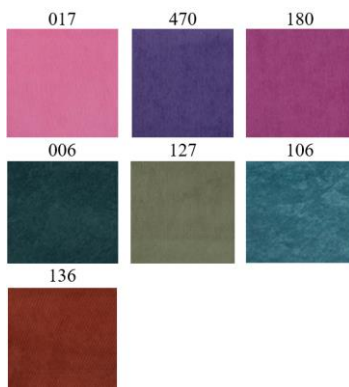
**Platums:** 142 cm

**Gramāža:** 240 gr/m<sup>2</sup>

**Kopšana:**



**Noliktavā pieejamās krāsas:**



## “Memory audums”

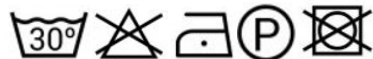
**Artikuls:** QTX MR1051\*\*\*

**Sastāvs:** 100% PE

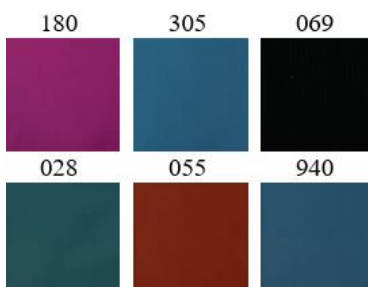
**Platums:** 140 cm

**Gramāža:** 130 gr/m<sup>2</sup>

**Kopšana:**



**Noliktavā pieejamās krāsas:**



# Noliktavas audumi

## Mīksts, pūkains žakarda audums

**Artikuls:** KNI 9171 - \*\*\*\*

**Sastāvs:** 72% PL; 28% PA

**Platums:** 145 cm

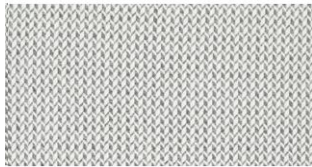
**Gramāža:** 345 gr/m<sup>2</sup>

**Kopšana:**



### Noliktavā pieejamie veidi:

991



993



## Cuba tipa audums

**Artikuls:** QTX Q22596 - \*\*\*\*

**Sastāvs:** 96% PE; 4% SP

**Platums:** 145 cm

**Gramāža:** 280 gr/m<sup>2</sup>

### Noliktavā pieejamais veids:

520





# Noliktavas audumi

## Žakarda audums

**Artikuls:** CIM 5448 AI2020G - 00030

**Sastāvs:** 70% WO; 30% PE

**Platums:** 150 cm

**Noliktavā pieejamā krāsa:**

00030



## Žakarda audums

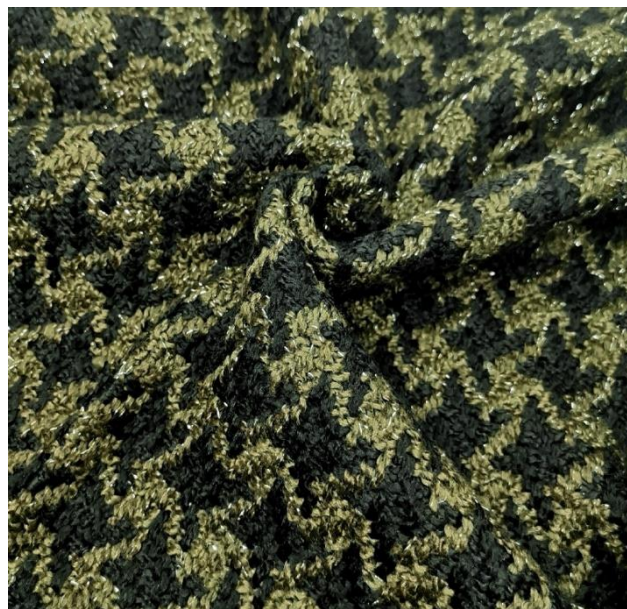
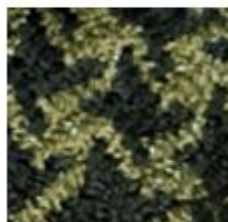
**Artikuls:** CIM 5452 – AI2020K8 - 00020

**Sastāvs:** 100% PE

**Platums:** 145 cm

**Noliktavā pieejamās krāsas:**

00020



# Noliktavas audumi

## Buklēts audums

**Artikuls:** VER 07872 - \*\*\*

**Sastāvs:** 100% PL

**Platums:** 150 cm

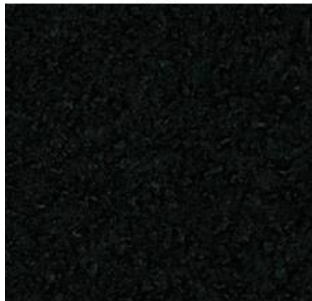
**Gramāža:** 300 gr/m<sup>2</sup>

**Kopšana:**



**Noliktavā pieejamā krāsa:**

001



## Buklēts audums

**Artikuls:** QTX Q22136 - \*\*\*\*

**Sastāvs:** 100% PE

**Platums:** 145 cm

**Gramāža:** 340 gr/m<sup>2</sup>

**Kopšana:**

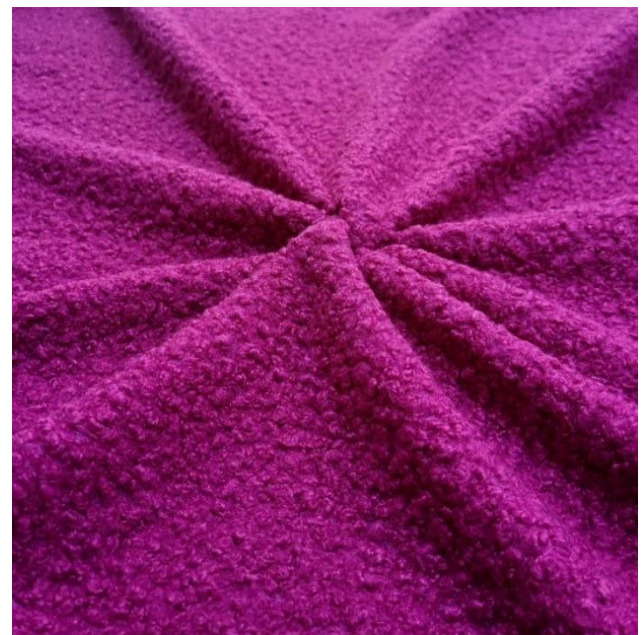


**Noliktavā pieejamās krāsas:**

180



058





# Noliktavas audumi

## Vilnas - viskozes audums

**Artikuls:** QTX MR1043 - \*\*\*\*

**Sastāvs:** 60% VI; 40% WO

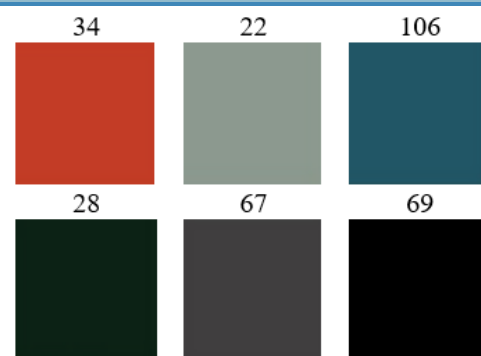
**Platums:** 140 cm

**Gramāža:** 355 gr/m<sup>2</sup>

**Kopšana:**



### Noliktavā pieejamās krāsas:



## Vilnas audums

**Artikuls:** CIM LANA COT

**Sastāvs:** 70% Kokvilna; 30% PES

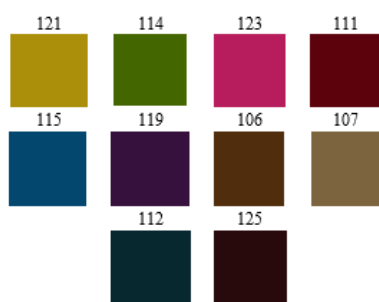
**Platums:** 145 cm

**Gramāža:** 262 gr/m<sup>2</sup>

**Kopšana:**



### Noliktavā pieejamās krāsas:



# Noliktavas audumi

Apdrukāts 100% kokvilnas kanvas audums

Sastāvs: 100% CO

Platums: 135 cm

Gramāža: 225 gr/m<sup>2</sup>

Kopšana:



Noliktavā pieejamā apdruka:

001



Apdrukāts 100% kokvilnas kanvas audums

Artikuls: VER 09234 - \*\*\*

Sastāvs: 100% CO

Platums: 140 cm

Gramāža: 200 gr/m<sup>2</sup>

Kopšana:



Noliktavā pieejamās apdrukas:

003



002





# Noliktavas audumi

## Mazgāts 100% lina audums

**Artikuls:** VER 4414 - \*\*\*

**Sastāvs:** 100% Lins

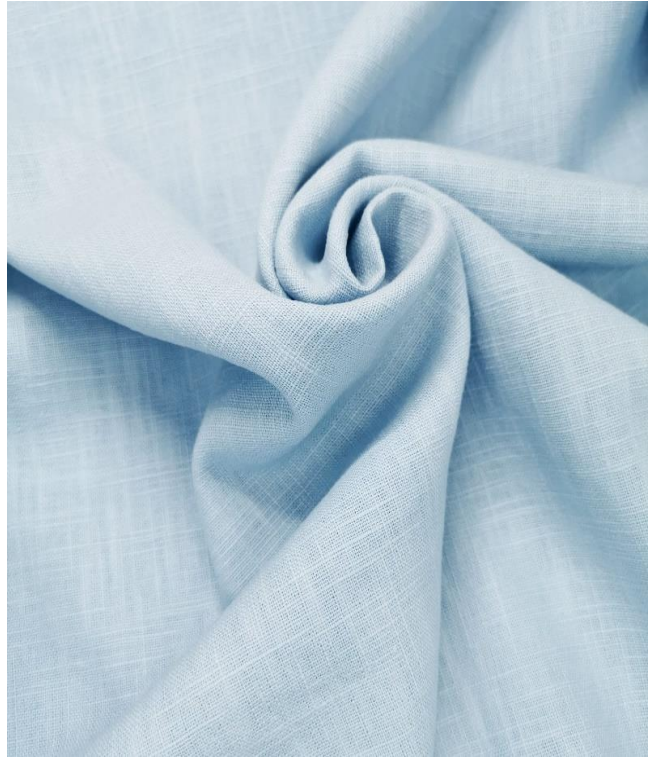
**Platums:** 140 cm

**Gramāža:** 230 gr/m<sup>2</sup>

**Kopšana:**



### Noliktavā pieejamās krāsas:



## Biezs mazgāts 100% lina audums

**Artikuls:** QTX RS0214 - \*\*\*\*

**Sastāvs:** 100% LI

**Platums:** 140 cm

**Gramāža:** 250 gr/m<sup>2</sup>

**Kopšana:**



### Noliktavā pieejamās krāsas:



# Noliktavas audumi

## Lina-viskozes audums

**Artikuls:** WOT – LIN.\*\*

**Sastāvs:** 80% LI; 20% VI

**Platums:** 150 cm

**Gramāža:** 200 gr/m<sup>2</sup>

**Kopšana:**



**Noliktavā pieejamās krāsas:**

17



33



## Apdrukāts lina - viskozes audums

**Artikuls:** WOT LIN.PR.10 - \*\*\*

**Sastāvs:** 80% LI; 20% VI

**Platums:** 150 cm

**Gramāža:** 150 gr/m<sup>2</sup>

**Noliktavā pieejamās krāsas:**

265



276



290



305





# Noliktavas audumi

## Apdrukāts lina audums

**Artikuls:** QTX PC2227-\*\*\*

**Sastāvs:** 100% LI

**Platums:** 135 cm

**Gramāža:** 160 gr/m<sup>2</sup>

**Kopšana:**

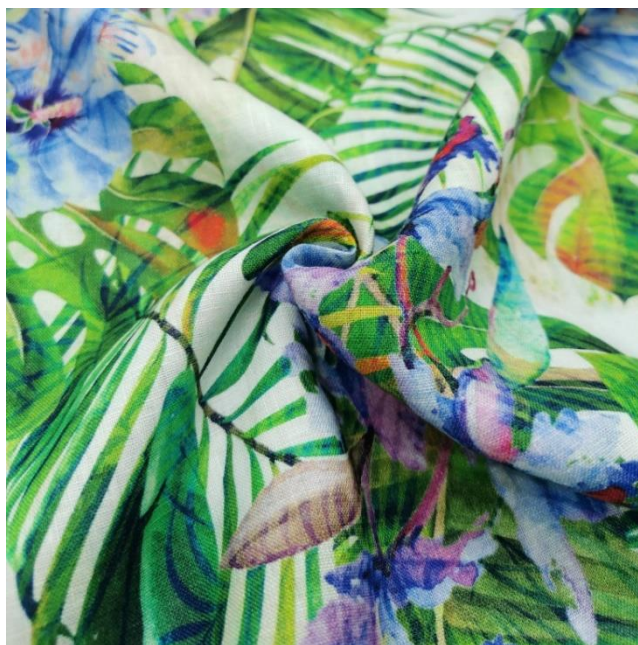


### Noliktavā pieejamās krāsas:

170



250



## Izšūts kokvilnas audums

**Artikuls:** QTX Q11071-151

**Sastāvs:** 100% CO

**Platums:** 130 cm

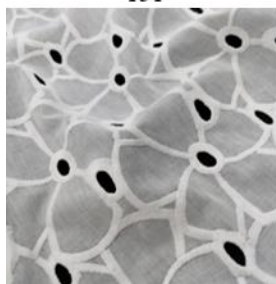
**Gramāža:** 100 gr/m<sup>2</sup>

**Kopšana:**



### Noliktavā pieejamais veids:

151



# Noliktavas audumi

## Izšūts kokvilnas audums

**Artikuls:** QTX Q11072-051

**Sastāvs:** 100% CO

**Platums:** 130 cm

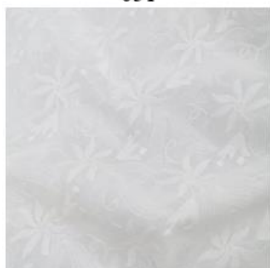
**Gramāža:** 100 gr/m<sup>2</sup>

**Kopšana:**



**Noliktavā pieejamās veids:**

051



## Izšūts kokvilnas audums

**Artikuls:** QTX Q11503-520

**Sastāvs:** 100% CO

**Platums:** 140 cm

**Gramāža:** 155 gr/m<sup>2</sup>

**Kopšana:**



**Noliktavā pieejamais veids:**

500



520



690





# Noliktavas audumi

## Izšūts kokvilnas audums

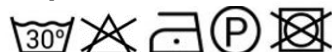
**Artikuls:** QTX Q11438-\*\*\*

**Sastāvs:** 100% CO

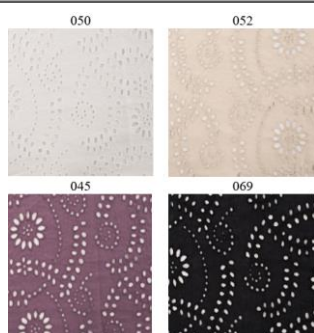
**Platums:** 125 cm

**Gramāža:** 110 gr/m<sup>2</sup>

**Kopšana:**



### Noliktavā pieejamās krāsas:



## Izšūts kokvilnas audums

**Artikuls:** QTX Q11505-970

**Sastāvs:** 100% CO

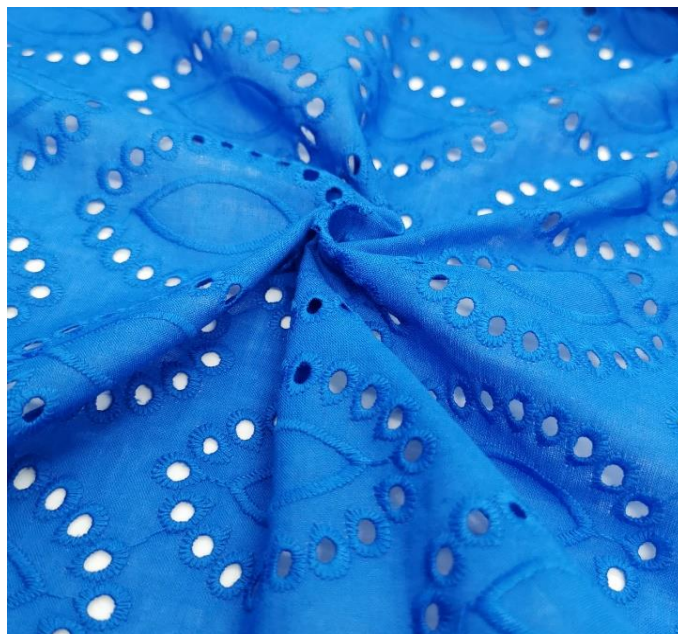
**Platums:** 130 cm

**Gramāža:** 135 gr/m<sup>2</sup>

**Kopšana:**



### Noliktavā pieejamais veids:



# Noliktavas audumi

## Izšūts lina-zīda audums

**Artikuls:** QTX Q11520-520  
**Sastāvs:** 60% RY; 30% LI; 10% CO  
**Platums:** 132 cm  
**Gramāža:** 275 gr/m<sup>2</sup>

**Kopšana:**



**Noliktavā pieejamās veids:**

520



## Kokvilnas – lina žakarda audums

**Artikuls:** QTX Q11500-\*\*\*  
**Sastāvs:** 91% CO; 9% LI  
**Platums:** 135 cm  
**Gramāža:** 125 gr/m<sup>2</sup>

**Kopšana:**



**Noliktavā pieejamais veids:**

520





# Noliktavas audumi

## Izšūts muslīna audums

**Artikuls:** VER 08514 - \*\*\*

**Sastāvs:** 100% CO

**Platums:** 125 cm

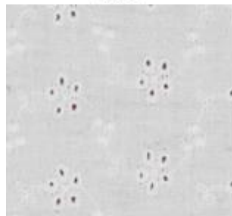
**Gramāža:** 165 gr/m<sup>2</sup>

**Kopšana:**

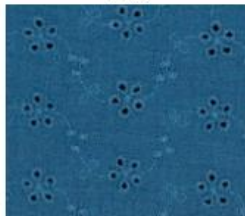


**Noliktavā pieejamās krāsas:**

004



012



## Muslīna audums

**Artikuls:** VER 08855 - \*\*\*

**Sastāvs:** 100% CO

**Platums:** 135 cm

**Gramāža:** 120 gr/m<sup>2</sup>

**Kopšana:**



**Noliktavā pieejamās krāsas:**

001



019



# Noliktavas audumi

## Viskozes audums

**Artikuls:** ERD MALLOR - \*\*\*\*\*

**Sastāvs:** 100% Viskoze

**Platums:** 150 cm

**Gramāža:** 170 gr/m<sup>2</sup>

**Kopšana:**



### Noliktavā pieejamās krāsas:



## Mazgātas kokvilnas audums

**Artikuls:** WOT - WASHD.COT - \*\*

**Sastāvs:** 100% Kokvilna

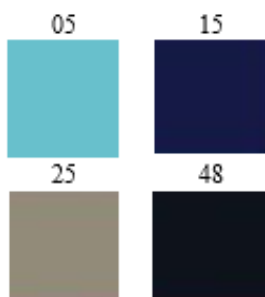
**Platums:** 140 cm

**Gramāža:** 140 gr/m<sup>2</sup>

**Kopšana:**



### Noliktavā pieejamās krāsas:





# Noliktavas audumi

## Kokvilnas satīna audums

**Artikuls:** ERD 9802 - \*\*\*\*\*

**Sastāvs:** 97% Kokvilna; 3% SP

**Platums:** 150 cm

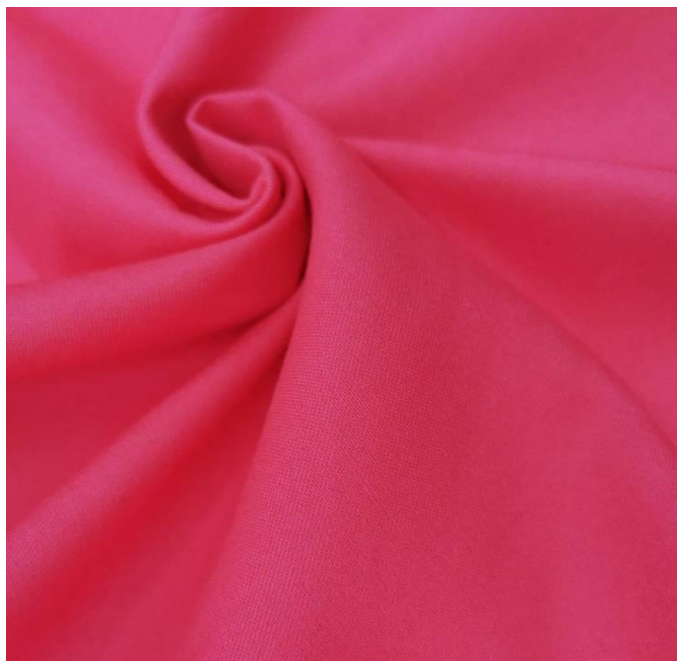
**Gramāža:** 260 gr/m<sup>2</sup>

**Kopšana:**



### Noliktavā pieejamās krāsas:

WHITE	00021	00030	00062	00063
09370	04437	00189	RED	01441
00102	04069	05066		



## Kokvilnas samta audums

**Artikuls:** ERD - 40168 - \*\*\*\*\*

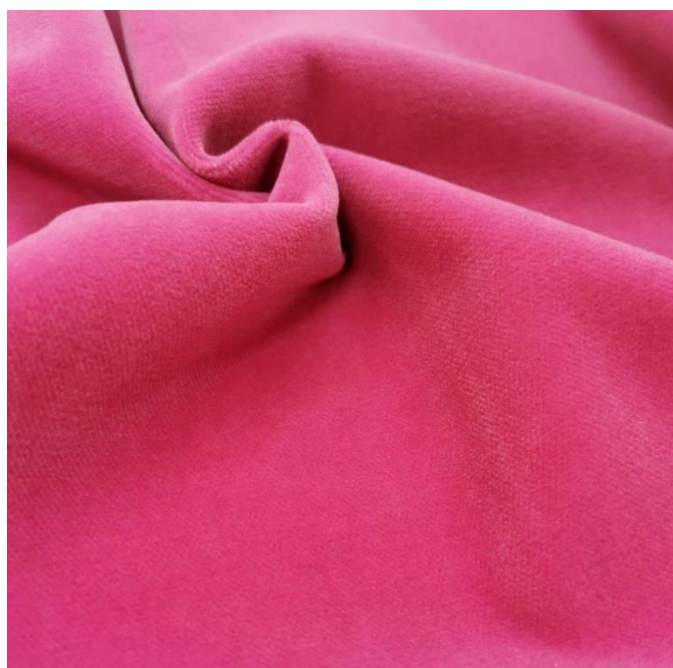
**Sastāvs:** 84% Kokvilna; 16% MD

**Platums:** 150 cm

**Gramāža:** 460 gr/m<sup>2</sup>

### Noliktavā pieejamās krāsas:

00501	04584	00258	00513
02086	09761	04151	04944
07011	09530	00503	NERO



# Noliktavas audumi

## Plāns vienkrāsains trikotāžas audums

**Artikuls:** STE 18600 - \*\*\*

**Sastāvs:** 95% Kokvilna; 5% EL

**Platums:** 160 cm

**Gramāža:** 220 gr/m<sup>2</sup>

**Kopšana:**



### Noliktavā pieejamās krāsas:



## Viskozes trikotāžas audums

**Artikuls:** CIM 4315 - \*\*\*

**Sastāvs:** 70% VI; 25% PA; 5%EL

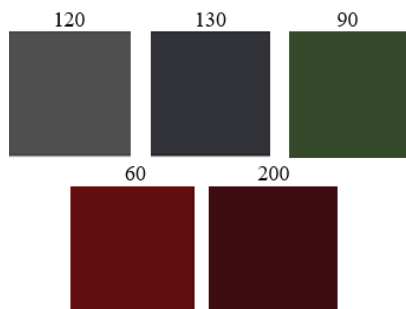
**Platums:** 147 cm

**Gramāža:** 345 gr/m<sup>2</sup>

**Kopšana:**



### Noliktavā pieejamās krāsas:





# Noliktavas audumi

## Elastīgs kokvilnas satīna audums

**Artikuls:** QTX PC2203-690

**Sastāvs:** 97% CO; 3% SP

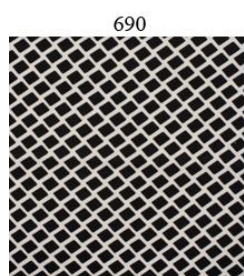
**Platums:** 140 cm

**Gramāža:** 190 gr/m<sup>2</sup>

**Kopšana:**



**Noliktavā pieejamās krāsa:**



## Elastīgā samta audums

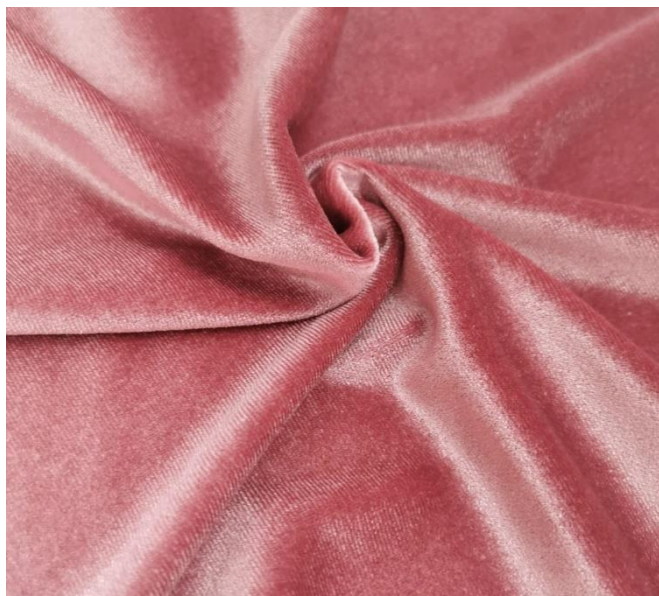
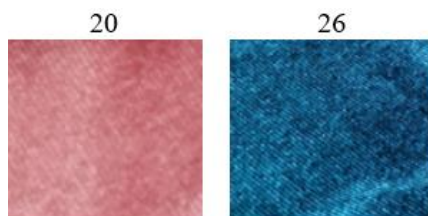
**Artikuls:** WOT VELVET

**Sastāvs:** 93% PES; 7% EL

**Platums:** 165 cm

**Gramāža:** 250 gr/m<sup>2</sup>

**Noliktavā pieejamais veids:**



# Noliktavas audumi

## Tikliņaudums

**Artikuls:** QTX MR1053 - \*\*

**Sastāvs:** 62% PE; 33% VI; 5% SP

**Platums:** 145 cm

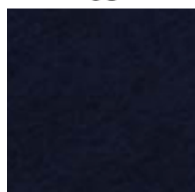
**Gramāža:** 100 gr/m<sup>2</sup>

**Kopšana:**



Noliktavā pieejamās krāsas:

08



## Tikliņaudums ar pumpiņām

**Artikuls:** QTX Q22294 - \*\*

**Sastāvs:** 95% PA; 5% SP

**Platums:** 140 cm

**Gramāža:** 95 gr/m<sup>2</sup>

**Kopšana:**

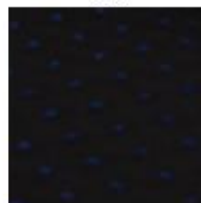


Noliktavā pieejamās krāsas:

85



08





# Noliktavas audumi

## Stepēts trikotāžas audums

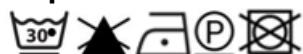
**Artikuls:** VER 8044 - \*\*\*

**Sastāvs:** 80% Kokvilna; 20% PL

**Platums:** 150 cm

**Gramāža:** 240 gr/m<sup>2</sup>

**Kopšana:**



### Noliktavā pieejamās krāsas:



## Stepēts audums

**Artikuls:** QTX K48001 - \*\*\*\*

**Sastāvs:** 98% PE; 2% EA

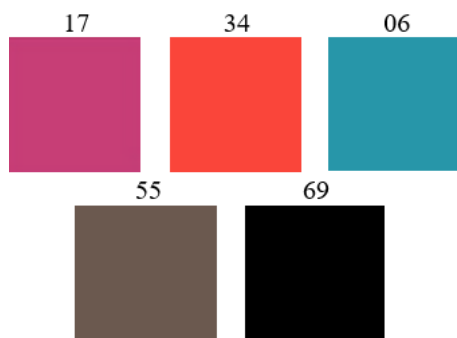
**Platums:** 150 cm

**Gramāža:** 270 gr/m<sup>2</sup>

**Kopšana:**



### Noliktavā pieejamās krāsas:



# Noliktavas audumi

## Siltināts trikotāžas audums ar tvīda efektu

**Artikuls:** VER 8764 - \*\*\*

**Sastāvs:** 95% CO; 5% PL; 5% EA

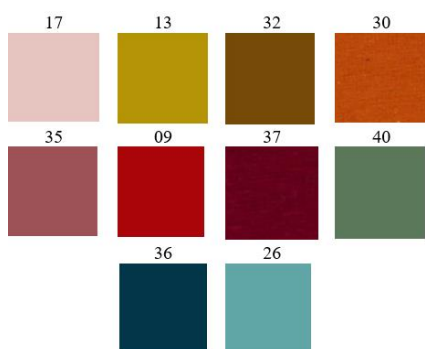
**Platums:** 150 cm

**Gramāža:** 240 gr/m<sup>2</sup>

**Kopšana:**



### Noliktavā pieejamās krāsas:



## Trikotāžas audums ar lureksu

**Artikuls:** VER 3232 - \*\*\*

**Sastāvs:** 90% Kokvilna; 10% LRX

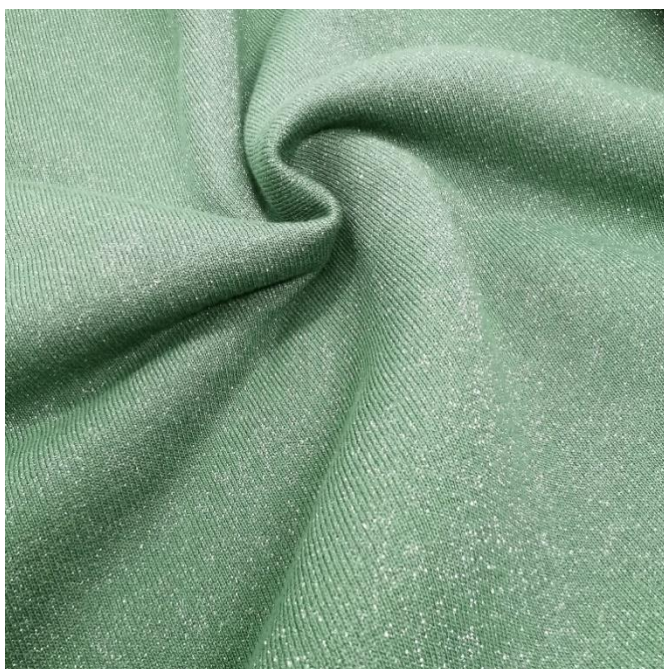
**Platums:** 145 cm

**Gramāža:** 260 gr/m<sup>2</sup>

**Kopšana:**



### Noliktavā pieejamās krāsas:





# Noliktavas audumi

## Siltinātās trikotāžas audums

**Artikuls:** CIM 4784 - \*\*\*

**Sastāvs:** 95% Kokvilna; 5% EL

**Platums:** 180 cm

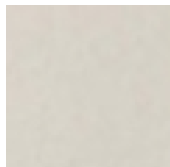
**Gramāža:** 260 gr/m<sup>2</sup>

**Kopšana:**

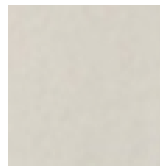


**Noliktavā pieejamās krāsas:**

020



050



## Siltinātās trikotāžas audums

**Artikuls:** VER 7920 - \*\*\*

**Sastāvs:** 60% PL; 35% CO; 5% EA

**Platums:** 150 cm

**Gramāža:** 260 gr/m<sup>2</sup>

**Kopšana:**



**Noliktavā pieejamās krāsas:**

19



34



03



06



08



07



# Noliktavas audumi

## Bambusa trikotāžas audums

**Artikuls:** QTX RS0332-054

**Sastāvs:** 95% BA; 5% EA

**Platums:** 150 cm

**Gramāža:** 230 gr/m<sup>2</sup>

**Kopšana:**



**Noliktavā pieejamā krāsa:**

054



## Trikotāžas audums

**Artikuls:** QTX RS0348-930

**Sastāvs:** 53% RY; 42% PA; 5% SP

**Platums:** 145 cm

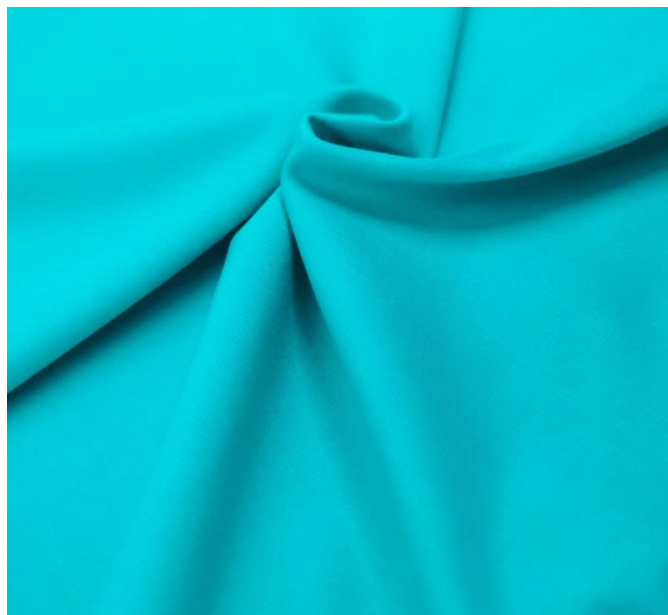
**Gramāža:** 270 gr/m<sup>2</sup>

**Kopšana:**



**Noliktavā pieejamā krāsa:**

930





# Noliktavas audumi

## Trikotāžas audums ar pīnēm

**Artikuls:** QTX Q22509 - \*\*\*

**Sastāvs:** 50% RY; 28% PE; 22% PA

**Platums:** 132 cm

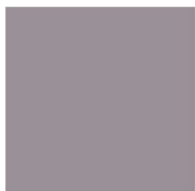
**Gramāža:** 350 gr/m<sup>2</sup>

**Kopšana:**

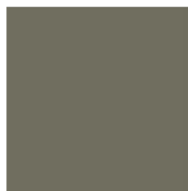


Noliktavā pieejamās krāsas:

45



27



## Trikotāžas audums ar pīnēm

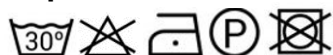
**Artikuls:** QTX Q22534 - \*\*\*

**Sastāvs:** 88% PE; 9% RY; 3% SP

**Platums:** 150 cm

**Gramāža:** 300 gr/m<sup>2</sup>

**Kopšana:**



Noliktavā pieejamās krāsas:

131



170



# Noliktavas audumi

## Trikotāžas audums ar pīnēm

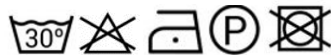
**Artikuls:** QTX Q22411 - \*\*

**Sastāvs:** 52% RY; 26% PE; 22% PA

**Platums:** 145 cm

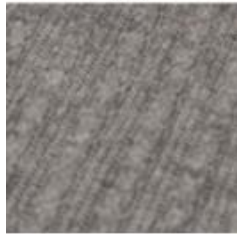
**Gramāža:** 180 gr/m<sup>2</sup>

**Kopšana:**



**Noliktavā pieejamās krāsas:**

65



## Trikotāžas audums

**Artikuls:** QTX Q22490 - \*\*

**Sastāvs:** 42% RY; 39% PE; 19% PA

**Platums:** 145 cm

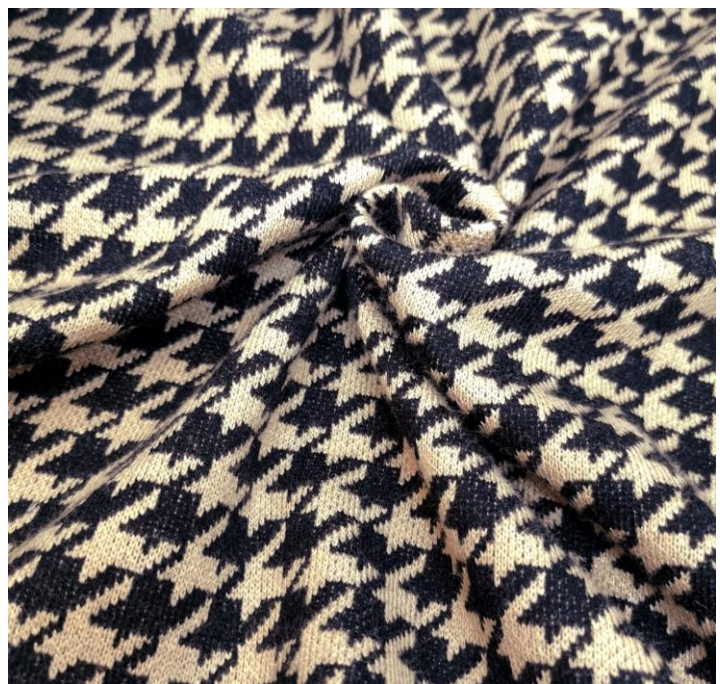
**Gramāža:** 350 gr/m<sup>2</sup>

**Kopšana:**



**Noliktavā pieejamās krāsas:**

53





# Noliktavas audumi

## Trikotāžas audums

**Artikuls:** QTX Q22418 - \*\*

**Sastāvs:** 42% RY; 39% PE; 19% PA

**Platums:** 150 cm

**Gramāža:** 320 gr/m<sup>2</sup>

**Kopšana:**



Noliktavā pieejamās krāsas:

65



57



## Trikotāžas audums

**Artikuls:** QTX Q22507 - \*\*

**Sastāvs:** 42% RY; 39% PE; 19% PA

**Platums:** 150 cm

**Gramāža:** 300 gr/m<sup>2</sup>

**Kopšana:**



Noliktavā pieejamās krāsas:

57



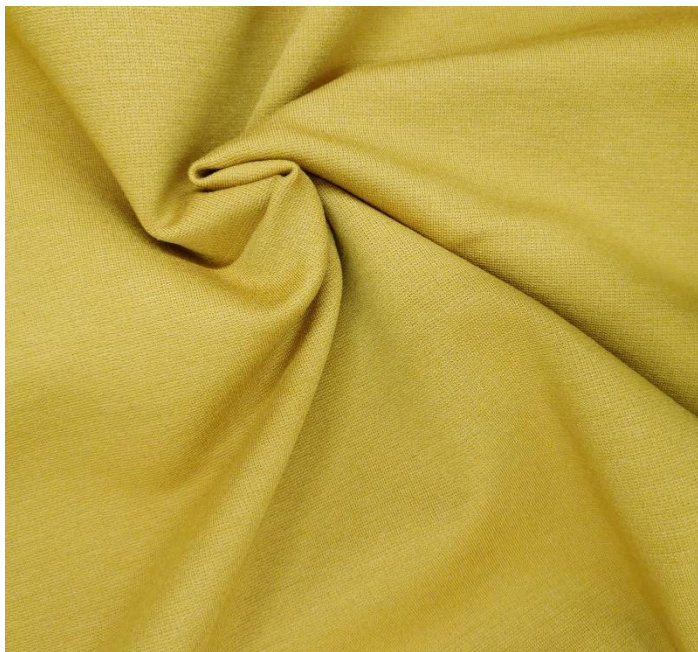
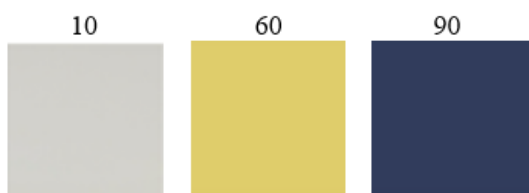
# Noliktavas audumi

## Viskozes trikotāžas audums

**Artikuls:** CIM 4310 - \*\*\*  
**Sastāvs:** 73% VI; 22% PA; 5% EL  
**Platums:** 148 cm  
**Gramāža:** 250 gr/m<sup>2</sup>  
**Kopšana:**



Noliktavā pieejamās krāsas:

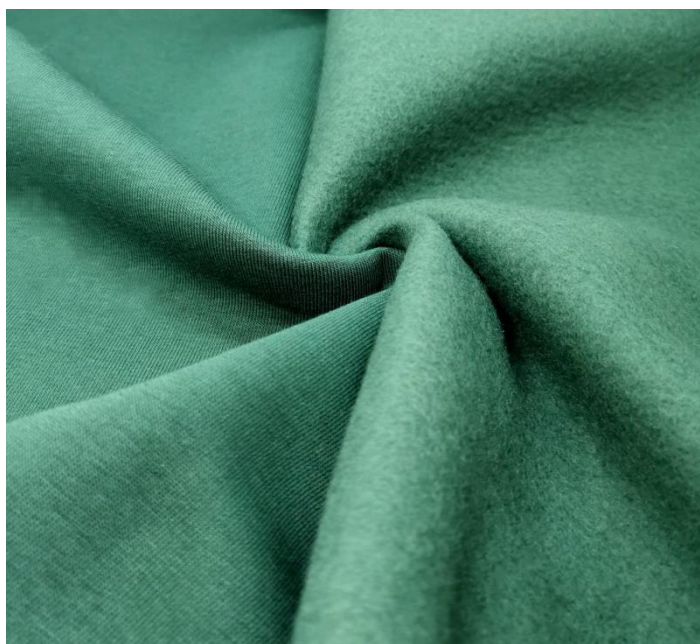


## Siltinātās trikotāžas audums

**Artikuls:** VER 9776 - \*\*  
**Sastāvs:** 70% CO; 30% PL  
**Platums:** 155 cm  
**Gramāža:** 285 gr/m<sup>2</sup>  
**Kopšana:**



Noliktavā pieejamās krāsas:





# Noliktavas audumi

## Elastīgais velveta audums

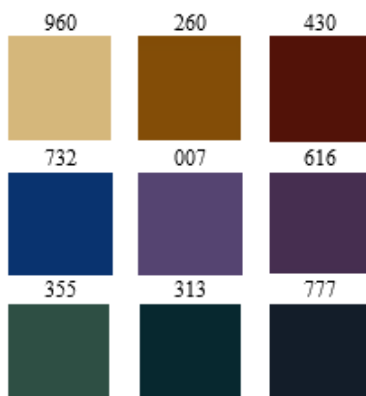
**Artikuls:** ILX 1800 - \*\*\*

**Sastāvs:** 70% CO; 25% PL; 5% EL

**Platums:** 150 cm

**Gramāža:** 250 gr/m<sup>2</sup>

### Noliktavā pieejamās krāsas:



## Mirdzošs audums

**Artikuls:** QTX Q22348 - \*\*

**Sastāvs:** 68% RY; 27% PA; 5% SP

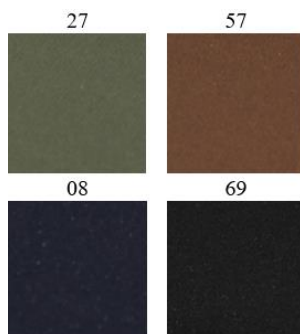
**Platums:** 145 cm

**Gramāža:** 280 gr/m<sup>2</sup>

**Kopšana:**



### Noliktavā pieejamās krāsas:





# Noliktavas audumi

## Rūtaains audums

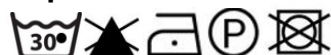
**Artikuls:** VER 03036 - \*\*\*

**Sastāvs:** 65% PL; 32% VI; 3% EA

**Platums:** 144 cm

**Gramāža:** 225 gr/m<sup>2</sup>

**Kopšana:**



**Noliktavā pieejamās krāsas:**



## Rūtaains audums

**Artikuls:** VER 05202 - \*\*\*\*

**Sastāvs:** 65% PL; 32% VI; 3% EA

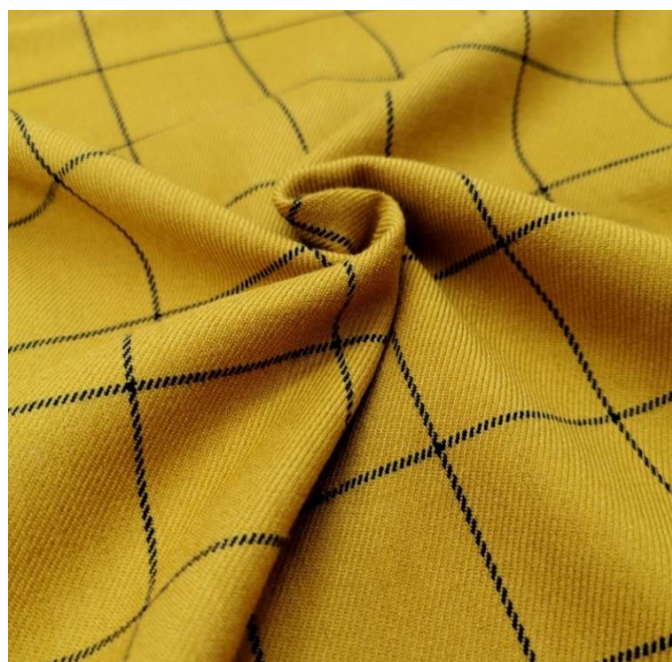
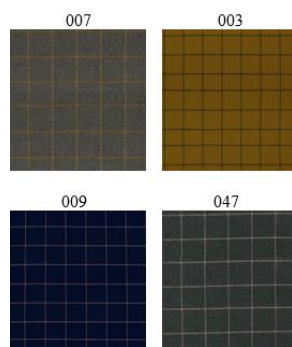
**Platums:** 144 cm

**Gramāža:** 255 gr/m<sup>2</sup>

**Kopšana:**



**Noliktavā pieejamās krāsas:**





# Noliktavas audumi

## Rūtainas audums

**Artikuls:** VER 0172 - \*\*\*  
**Sastāvs:** 65% PL; 35% VI  
**Platums:** 148 cm  
**Gramāža:** 380 gr/m<sup>2</sup>  
**Kopšana:**



Noliktavā pieejamās krāsas:

01



## Mākslīgās ādas audums uz trikotāžas pamata

**Artikuls:** CIM 5357 - \*\*\*\*  
**Sastāvs:** 95% PES; 5% EL  
**Platums:** 150 cm  
**Gramāža:** 173 gr/m<sup>2</sup>  
**Kopšana:**



Noliktavā pieejamās krāsas:

20



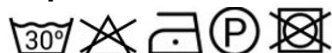
30



# Noliktavas audumi

## Mēteļaudums

**Artikuls:** NOO 18042 - \*\*\*  
**Sastāvs:** 70% PL; 30% WO  
**Platums:** 150 cm  
**Gramāža:** 375 gr/m<sup>2</sup>  
**Kopšana:**



Noliktavā pieejamās krāsa:

34



## Mēteļaudums

**Artikuls:** NOO 18242 - \*\*\*  
**Sastāvs:** 60% PL; 30% AC; 10% WO  
**Platums:** 150 cm  
**Gramāža:** 280 gr/m<sup>2</sup>  
**Kopšana:**



Noliktavā pieejamās krāsas:

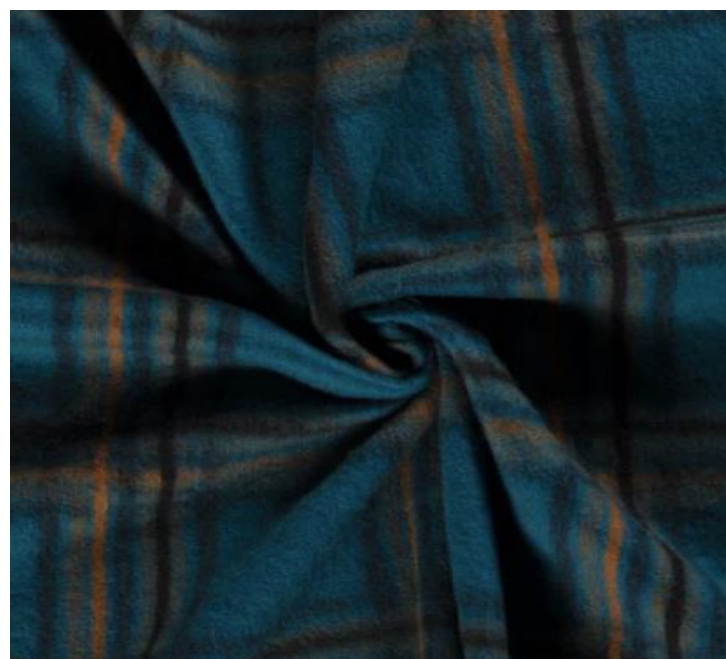
23



6



53





# Noliktavas audumi

## Vafeļaudums

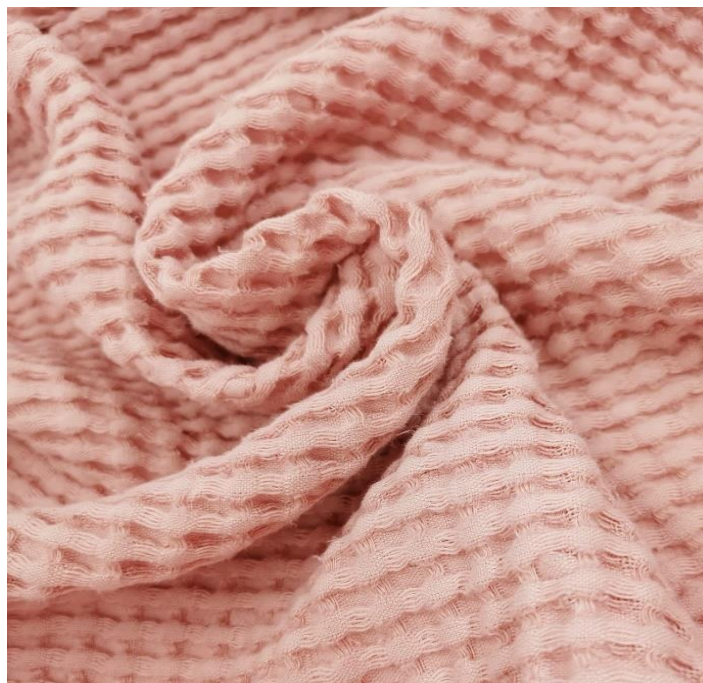
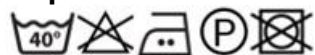
**Artikuls:** 21100/52/DES7891 - \*\*\*

**Sastāvs:** 48% Lins; 52% Kokvilna

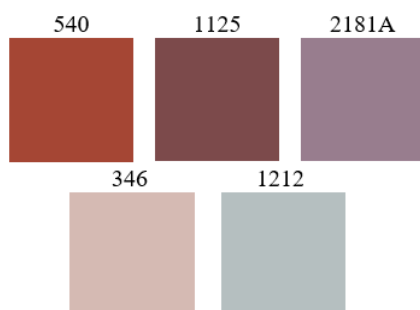
**Platums:** 100 cm

**Gramāža:** 400 gr/m<sup>2</sup>

**Kopšana:**



**Noliktavā pieejamās krāsas:**



## Atstarojošais audums

**Artikuls:** VER 6988 - \*\*\*

**Sastāvs:** 100% PL

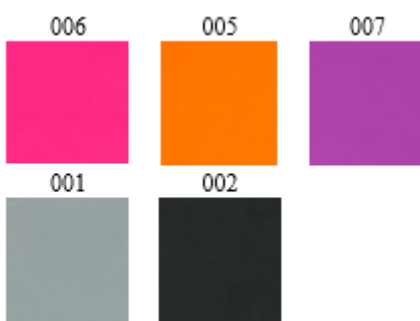
**Platums:** 140 cm

**Gramāža:** 150 gr/m<sup>2</sup>

**Kopšana:**



**Noliktavā pieejamās krāsas:**



# Noliktavas audumi

## Vienkrāsains kanvas audums

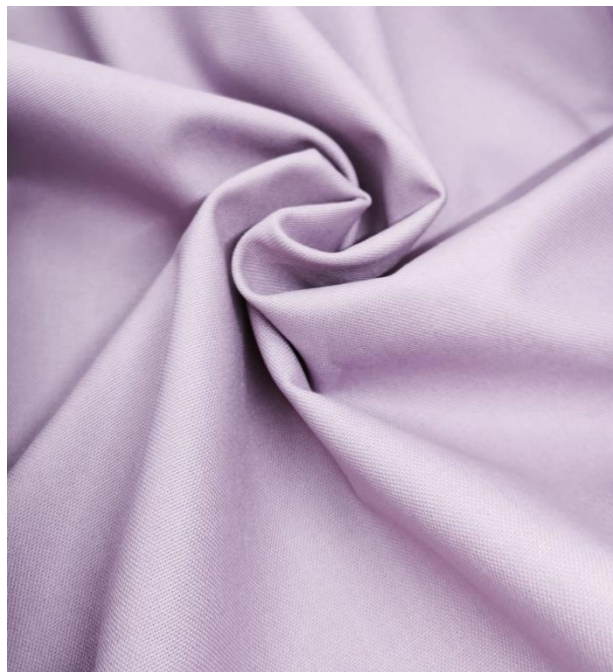
**Artikuls:** VER 2900 - \*\*\*

**Sastāvs:** 100% Kokvilna

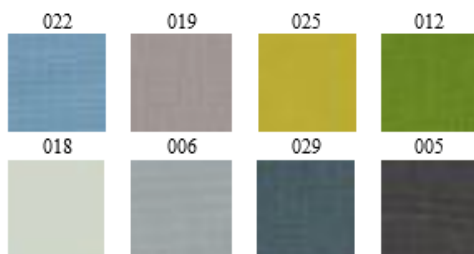
**Platums:** 140 cm

**Gramāža:** 225 gr/m<sup>2</sup>

**Kopšana:**



### Noliktavā pieejamās krāsas:



## Apdrukāts 100% kokvilnas kanvas audums

**Sastāvs:** 100% CO

**Platums:** 138 cm

**Gramāža:** 185 gr/m<sup>2</sup>

**Kopšana:**



### Noliktavā pieejamās apdrukas:

VER 09478 - 001



VER 08995 - 001





# Noliktavas audumi

## Apdrukāts 100% kokvilnas kanvas audums

**Sastāvs:** 100% CO  
**Platums:** 140 cm  
**Gramāža:** 200 gr/m<sup>2</sup>  
**Kopšana:**



### Noliktavā pieejamās apdrukas:

VER 09280 - 001



VER 09280 - 002



VER 09296 - 001



09282 - 004



## Apdrukāts 100% kokvilnas kanvas audums

**Artikuls:** QTX K675\*\* - \*\*\*  
**Sastāvs:** 100% CO  
**Platums:** 140 cm  
**Gramāža:** 190 gr/m<sup>2</sup>  
**Kopšana:**



### Noliktavā pieejamās apdrukas:

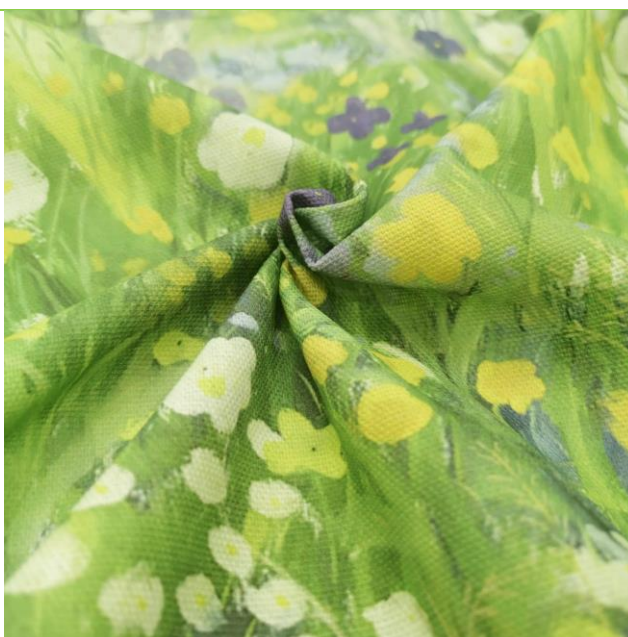
04 - 240



11 - 520



12 - 520

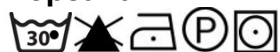




# Noliktavas audumi

## Apdrukātas kanvas

**Sastāvs:** 100% CO  
**Platums:** 135 cm  
**Gramāža:** 225 gr/m<sup>2</sup>  
**Kopšana:**



### Noliktavā pieejamās apdrukas:

VER 09811 - 002



VER 09807 - 002



VER 09283 - 012



VER 09284 - 008



VER 09877 - 004



VER 09870 - 003



VER 09872 - 001



VER 09811 - 001



VER 09807 - 001



VER 09283 - 009



VER 09284 - 002



VER 09286 - 002





# Noliktavas audumi

Apdrukāts 100% kokvilnas kanvas audums

**Sastāvs:** 100% CO

**Platums:** 135 cm

**Gramāža:** 220 gr/m<sup>2</sup>

**Kopšana:**



Noliktavā pieejamās apdrukas:

VER 08098 - 001



VER 08098 - 005



VER 08096 - 008



VER 08097 - 005

